

SET - 6

1. तलका कथन अध्ययन गरी सही कोड छनोट गर्नुहोस् ।
 - a. सूर्यलाई हेर्न प्रयोग गरिने, यन्त्र Microscope हो ।
 - b. पृथ्वीमा उर्जाको प्रमुख स्रोत सूर्यको प्रकाश हो ।
 - c. पृथ्वीबाट नजिकको तारा सूर्य हो ।
 - d. सूर्यको अध्ययन गर्ने पहिलो मानव युक्त अन्तरिक्षयान स्काइल्याब हो ।

कोड :

a. a, b, c वेठिक,	b. a, र d वेठिक	(a) (b) (c) (d)
c. a, b, c, d सबै ठीक	d. a, b, c, d सबै वेठिक	

2. नेपाल र भारतबीच शान्ती तथा मैत्री सन्धीमा कहिले हस्ताक्षर भयो ?

a. सन् १९५०, जुलाई ३१	b. सन् १९६०, जुलाई २९	(a) (b) (c) (d)
c. सन् १९४७, जुन १३	d. सन् १९४९, नोभेम्बर ९	

3. संयुक्त राष्ट्रसंघिय विश्व विद्यालय कहाँ अवस्थित रहेको छ ?

a. न्यूयार्क, अमेरिका	b. लण्डन, बेलायत	(a) (b) (c) (d)
c. ब्रसेल्स, बेल्जियम	d. जापान, टोकियो	

4. चिया खेतीको बारेमा गलत कथन छनोट गर्नुहोस् ।
 - a. नेपालमा चिया खेती जङ्गबहादुरको पालामा भएको हो ।
 - b. इलाम चियाखेतीका लागि प्रसिद्ध जिल्ला हो ।
 - c. पहाडमा उत्पादन हुने चियालाई अर्थोडक्स चिया भनिन्छ ।
 - d. पूर्वी पहाडका ७ जिल्लालाई चिया क्षेत्र घोषणा गरिएका छन् ।

(a) (b) (c) (d)

5. नेपालको पहिलो रेलवे जनकपुर - जयनगर रेलमार्ग कसको सहयोगमा निर्माण भएको हो ?

a. अमेरिका	b. बेलायत	(a) (b) (c) (d)
c. चीन	d. World Bank	

6. आर्थिक उदारिकरण पछिको पहिलो योजना कुन हो ।

a. सातौँ	b. छैठौँ	(a) (b) (c) (d)
c. आठौँ	d. दशौँ	

7. यदि MASTER को 411259, भएभै POWDER को कोड कति होला ?

a. 765429	b. 765459	(a) (b) (c) (d)
c. 765439	d. 765449	

8. उपेन्द्र अहिले उत्तरतर्फ फर्किरहेको छ । ऊ 45 डिग्रीको सुई घुम्ने दिशामा फर्किन्छ । फेरि त्यही दिशामा 135 डिग्री घुम्छ र त्यसपछि 270 डिग्री घडिको सुई घुम्ने दिशाको विपरित दिशामा फर्किन्छ भने अहिले ऊ कुन दिशामा फर्किरहेको छ ?

a. पूर्व	b. पश्चिम	(a) (b) (c) (d)
c. पश्चिम-पूर्व	d. उत्तर-पूर्व	

9. घोडा दौडमा सन्दीप आठौं भए । उनी अन्तिम सहभागी देखि गन्दा दशौंमा पर्दछन् भने सो घोडा दौडमा कतिजना सहभागी थिए ?

- a. 14. b. 17
c. 18 d. 19

(a) (b) (c) (d)

10. दिइएको मेट्रिक्स पुरा गर्नुहोस् ।

1	4	9	?
1	2	3	4
2	4	6	?

- a. 16, 8 b. 25, 5
c. 36, 4 d. 49, 7

(a) (b) (c) (d)

11. अकवर, अमर, अमिर र अर्जुनको हालको उमेरको योगफल 80 छ । तीन वर्ष अगाडि उनीहरूको उमेरको योगफल कति थियो ?

- a. 71 b. 76
c. 68 d. 72

(a) (b) (c) (d)

12. तलकामध्ये गलत जोडा छनौट गर्नुहोस् ।

- a. Laliga 2019/20 विजेता - Barcelona F.C.
b. Champion & League 2019/20 विजेता - Bayern Munich F.C.
c. English Premier League विजेता - Liverpool F.C.
d. Indian Premier League 2020 विजेता - Mumbai Indians

(a) (b) (c) (d)

13. तल कथन अध्ययन गरी सही विकल्प छनौट गर्नुहोस् ।

- A. रक्त अल्पता प्रोटिनको कमिले लाग्ने रोग हो ।
B. रगत बग्ने समस्या भिटामिन 'K' को कमिले लाग्दछ ।
C. रिकेटस् भिटामिन D को कमिले लाग्ने रोग हो ।

- a. A, B सही C गलत b. A, C सही, B गलत
c. A, सही B, C लगत d. A गलत, B, C सही

(a) (b) (c) (d)

14. पर्सा राष्ट्रिय निकुञ्जको बारेमा गलत कथन छनौट गर्नुहोस् ।

- a. यसको स्थापना वि.सं. २०४० सालमा भएको हो ।
b. यसको क्षेत्रफल ६२७.३९ वर्ग कि.मी. छ ।
c. यो चितवन र पर्सामा फैलिएको छ ।
d. पर्सा वन्यजन्तु आरक्षलाई २०७४ जेष्ठ २० देखि पर्सा राष्ट्रिय निकुञ्ज बनाइयो ।

(a) (b) (c) (d)

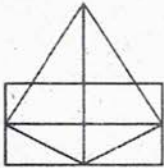
15. प्रतिनिधि सभामा प्रत्यक्ष निर्वाचित हुने सिट संख्याको आधारमा कम सिट भएकोबाट बढीको क्रम कुन सही छ ?

- a. कर्णाली प्रदेश, प्रदेश नं. १, गण्डकी प्रदेश, सुदूरपश्चिम प्रदेश
b. प्रदेश नं. १, सुदूरपश्चिम प्रदेश, गण्डकी प्रदेश, लुम्बीनी प्रदेश
c. कर्णाली प्रदेश, गण्डकी प्रदेश, लुम्बीनी प्रदेश, प्रदेश नं. २
d. प्रदेश नं. २, प्रदेश नं. १, गण्डकी प्रदेश, कर्णाली प्रदेश

(a) (b) (c) (d)

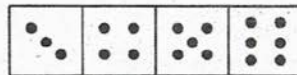
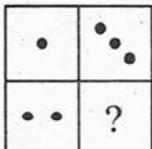
16. नेपालको संविधान अनुसार देहायको कुन संस्थाको आयुक्त हुन स्नातकोत्तर तह उत्तिर्ण हुनुपर्दछ ?
- a. निर्वाचन आयोग
b. लोक सेवा आयोग
c. महालेखापरिक्षक
d. राष्ट्रिय प्राकृतिक स्रोत तथा वित्त आयोग (a) (b) (c) (d)
17. तलका कथन अध्ययन सही विकल्प छनौट गर्नुहोस् ।
- a. शंक सम्बत् र विक्रम सम्बत् बिच १३५ वर्ष फरक छ ।
b. शंक सम्बत् र विक्रम सम्बत् क्रमशः मानदेव र विक्रम आदित्यले प्रचलनमा ल्याएका हुन् ।
- a. a सही b गलत
b. a गलत, b सही
c. a, b दुवै सही
d. a, b दुवै गलत (a) (b) (c) (d)
18. साभ्ना र मदन दुबै पुरस्कार प्राप्त नगर्ने कृति कुन हो ?
- a. माधवी
b. योजनगन्धा
c. आगत
d. घामपानी (a) (b) (c) (d)
19. विकल्पको छनौट गरी खाली ठाँऊ पुरा गर्नुहोस् ।
- a — bccb — ca — cca — cca — baab — c
- a. ababc
b. abcaa
c. accab
d. bacaa (a) (b) (c) (d)
20. तल दिइएको समरूपतामा खाली ठाउँ पुरा गर्नुहोस् ।
- माछा : कुर :: कमिला : ?
- a. देवल
b. गोलो
c. गञ्ज
d. दलिन (a) (b) (c) (d)
21. दिइएका भनाई (Assertion) र कारण (Reason) सम्बन्धि वाक्यहरूको आधारमा सोधिएको प्रश्नको समाधानका लागि सही विकल्प छनौट गर्नुहोस् ।
- A: हामीहरू तराई भन्दा पहाडमा बढी चिसो अनुभव गर्छौं ।
R: उचाई बढ्दै जाँदा तापक्रम घट्दै जान्छ ।
- कोडः
- a. A र R दुवै सही छन् । R, A को सही व्याख्या हो ।
b. A र R दुवै सही छन् तर R, A को सही व्याख्या होइन ।
c. A सही छ तर R गलत छ ।
d. A गलत छ तर R सही छ । (a) (b) (c) (d)
22. तल दिइएको श्रेणी क्रम पुरा गर्नुहोस् ।
- 3, 20, 63, 144, 275, ?
- a. 354
b. 468
c. 548
d. 554 (a) (b) (c) (d)
23. तल दिइएको मध्ये समुहमा नमिलने सदस्य छनौट गर्नुहोस् ।
- 1CV, 5FU, 9IT, 15LS, 17OR
- a. 5FU
b. 15LS
c. 9IT
d. 17OR (a) (b) (c) (d)
24. विश्वको सबभन्दा गहिरो गल्लि कुन महादेशमा पर्दछ ?
- a. एसिया
b. युरोप
c. अफ्रिका
d. आन्टार्कटिका (a) (b) (c) (d)

25. तलका कथनबाट सही विकल्प छनौट गर्नुहोस् ।
 A. विश्वमा चार भाषा परिवार रहेका छन् ।
 B. भारोपेली भाषा परिवारलाई दुई भागमा विभाजन गरिएको छ ।
 C. भोटबर्मेली भाषा परिवार विश्वकै ठूलो भाषा परिवार हो ।
 a. A, B, C सही
 b. A, B सही C गलत
 c. A, C सही B गलत
 d. A सही, B, C गलत
26. 'Unsuccessful planet' भनेर कुन ग्रहलाई चिनिन्छ ?
 a. बृहस्पति
 b. शनि
 c. वरुण
 d. बुध
27. नेपालका 8 हजार मिटर भन्दा अग्ला हिमालमध्ये तलका मध्ये कुन पर्वत ?
 a. अन्नपूर्ण
 b. माछापुच्छ्रे
 c. धवलागिरी
 d. मकालु
28. 'पञ्चेश्वरी' नामले परिचित नेपालको नदी कुन हो ?
 a. कालीगण्डकी
 b. राप्ती
 c. कर्णाली
 d. महाकाली
29. तल दिइएका भनाइमध्ये कुन ठीक छ ?
 a. नेपालको कान्छो जिल्ला पूर्वी रुकुम हो ।
 b. धार्मिक किंवदन्ती अनुसार सप्तकोशी नदीलाई कुमारी नदी भनिन्छ ।
 c. नेपालमा वनस्पति विभागको स्थापना वि.सं. २०१७ मा भएको हो ।
 a. a मात्र
 b. a, b मात्र
 c. c मात्र
 d. सबै सही छन् ।
30. तलको मध्ये गलत जोडा छनौट गर्नुहोस् ।
 a. काठमाण्डौको चैरापूञ्जी → गोदावरी
 b. लालीगुराँसको घर → मिल्के डाँडा
 c. माफा कृषि फार्म → मुस्ताङ
 d. नौका विहार → जनकपुर
31. तलको चित्रमा कतिवटा त्रिभुजहरू छन् ।
 Count the number of triangle from the following figure.



- a. 11
 b. 13
 c. 15
 d. 17

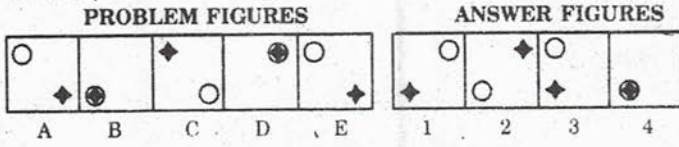
32. तलको मेट्रिक्स पुरा गर्नुहोस् । Complete the following matrix.



- (a) (b) (c) (d)

- (a) (b) (c) (d)

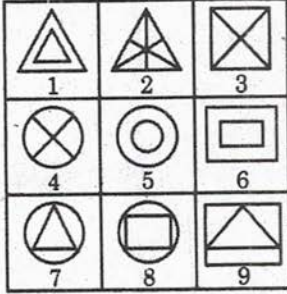
33. तल दिइएको Problem Figures मा मिल्ने Answer Figures बाट छनौट गर्नुहोस् ।



(a) (b) (c) (d)

34. दिइएका चित्रका आधारमा सही विकल्प छनौट गर्नुहोस् ।

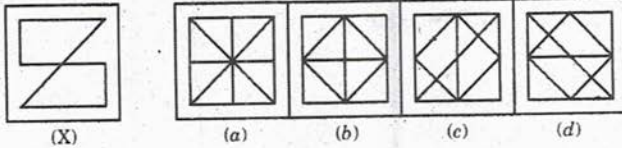
Group the given figures into three classes using each figure only once.



- (a) 1,2,3 ; 4,5,8 ; 6,7,9
 (b) 1,5,6 ; 2,3,4 ; 7,8,9
 (c) 1,3,5 ; 2,4,8 ; 6,7,9
 (d) 1,4,7 ; 2,5,8 ; 3,6,9

(a) (b) (c) (d)

35. Trace out the alternative figure which contains fig x as its part.



(a) (b) (c) (d)

36. एउटा एना हेर्दा कुनै घडीमा ३:१५ हुदा वास्तविक कति बज्यो होला ?

- a. 9:45
 b. 9:15
 c. 8:45
 d. 3:15

(a) (b) (c) (d)

37. तलका कथन अध्ययन गरी सही कोड छनौट गर्नुहोस् ।

- A. Father of Experiment - माईकल फाराडे
 B. Prince of Experiment - आर्कीमिडिज
 कोड:

- a. A, B दुवै सही
 b. A सही, B गलत
 c. B सही A गलत
 d. A र B दुवै गलत

(a) (b) (c) (d)

38. Time Magazine ले २० औं शताब्दीको शताब्दी पुरुष कसलाई घोषणा गरेको हो ।

- a. माहात्मा गान्धी
 b. अल्बर्ट आइन्स्टाइन
 c. हिटलर
 d. मुसोलिनो

(a) (b) (c) (d)

39. तलका भनाई सम्बन्धी विचार गर्नुहोस् ।

- a. आफ्नो खाना आफै तयार गर्ने जीवलाई स्वपोषक जीव भनिन्छ ।
 b. Ecology शब्दको प्रथम प्रयोग अर्नेष्ट ह्याकलले गरेका हुन् ।
 कोड:

- a. a सही b गलत
 b. a गलत, b सही
 c. a, b दुवै सही
 d. a, b दुवै गलत

(a) (b) (c) (d)

40. तलका कथनबाट सही विकल्प छनौट गर्नुहोस् ।
 A. क्यालक्युलेटरको आविष्कारक पास्कल हुन् ।
 B. फोटोग्राफको आविष्कारक मेकमिलन हुन् ।
 a. A, B सही
 b. A गलत B सही
 c. A सही B गलत
 d. A, B दुवै गलत
41. नेपालमा सबैभन्दा बढी चरा पाइने स्थान कुन हो ?
 a. कोशीटप्पु वन्यजन्तु आरक्ष
 b. अरुण उपत्यका
 c. चितवन राष्ट्रिय निकुञ्ज
 d. सर्गंरमाथा राष्ट्रिय निकुञ्ज
42. देहायको मध्ये मंगल ग्रहको विशेषता कुन होईन ?
 a. सौर्यमण्डलको सातौं ठूलो ग्रह हो ।
 b. रातो ग्रहको रूपमा चिनिन्छ ।
 c. दूई उपग्रह भएको ग्रह हो ।
 d. मंगल ग्रह ग्याँसै ग्याँसले भरिएको ग्रह हो ।
43. जोडा मिलाउनुहोस् ।
 a. पावरलुम
 b. स्टिम इन्जिन
 c. बाटरफ्रेम
 d. धागो कात्ने मसिन
 कोर्डः
 i. जेम्स वाट
 ii. रिचर्ड आर्कराइट
 iii. एडमण्ड कार्टराइट
 iv. जेम्स हारग्रिब्स
 a. a-iii, b-i, c-ii, d-iv
 b. a-iii, b-i, c-iv, d-ii
 c. a-iv, b-i, c-iii, d-ii
 d. a-ii, b-i, c-iv, d-iii
44. नेपालको इतिहासमा नेपाल सम्बतको सुरुवात कहिले भयो ?
 a. वि.सं. १३६ कार्तिक १७
 b. वि.सं. १३६ कार्तिक २५
 c. वि.सं. १३३ कार्तिक १७
 d. वि.सं. १३३ कार्तिक २५
45. जोडा मिलाउनुहोस् ।
 a. १२ बुँदे दिल्ली सम्झौता
 b. बृहत शान्ति सम्झौता
 c. संसदको पुन स्थापना
 d. गणतन्त्र घोषणा
 v. वि.सं. २०६३ मंसिर ५
 कोर्डः
 i. वि.सं. २०६३ बैशाख २१
 ii. वि.सं. २०६५ जेठ १५
 iii. वि.सं. २०६२ मंसिर ७
 iv. वि.सं. २०६२ मंसिर ५
 a. a-iii, b-v, c-i, d-ii
 b. a-iv, b-v, c-i, d-ii
 c. a-iv, b-iii, c-i, d-ii
 d. a-v, b-i, c-iii, d-ii
46. निलो रंगको पाइपले ट्याङ्की भर्न २० मिनेट र कालो रंगको पाइपले ट्याङ्की खाली गर्न ३० मिनेट लगाउछ भने दुवै पाइपलाई एकसाथ खोल्दा कति समयमा ट्याङ्की भरिएला ?
 a. 30 min
 b. 40 min
 c. 50min
 d. 60 min
47. रु. 1 को 4 वटा कागती किनेर रु. 1 मा 3 वटा कागती बेच्दा कति प्रतिशत नाफा वा नोक्सान हुन्छ ?
 a. $L = 33\frac{1}{3} \%$
 b. $P = 33\frac{1}{3} \%$
 c. $L = 30\%$
 d. $P = 30\%$

48. 800 को 40% को 20% कति हुन्छ ?

a. 80

b. 75

c. 66

d. 64

(a) (b) (c) (d)

49. 50 वटा संख्याको औसत 36 छ । 48 लेख्नु पर्नेमा गल्ती भई 23 भएछ भने उक्त संख्याहरूको सही औसत कति हुन्छ ?

a. 35.2

b. 36.1

c. 36.5

d. 39.1

(a) (b) (c) (d)

50. चोनाम पर्व कुन जातीको मुख्य चाड हो ?

a. राउटे

b. चेपाङ्ग

c. डोल्पो

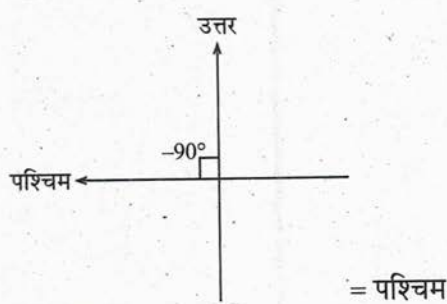
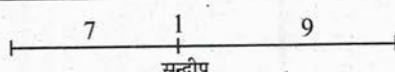
d. चमार

(a) (b) (c) (d)

ANSWERS

1. b	2. a	3. d	4. d	5. b	6. c	7. b	8. b	9. b	10. a
11. c	12. a	13. d	14. c	15. c	16. b	17. c	18. d	19. a	20. c
21. a	22. b	23. b	24. a	25. b	26. b	27. b	28. c	29. d	30. d
31. c	32. d	33. d	34. b	35. a	36. c	37. d	38. b	39. c	40. c
41. b	42. d	43. a	44. b	45. a	46. d	47. b	48. d	49. c	50. b

IQ HINTS

7.	b.	<p>M = 4 A = 1 S = 1 T = 2 E = 5 R = 9</p> <p>or, ER = 59 भएकाले अन्तिममा ER = 59 हुनुपर्नेछ ।</p>
8.	b.	<p>$45 + 135 - 270 = -90^\circ$</p>  <p>= पश्चिम</p>
9.	b.	 <p>= $9 + 1 + 7 = 17$.</p>

10.	a.	1	4	9	16	
		1	2	3	4	
		$\frac{1}{1} + 1 = 1$	$\frac{4}{2} + 2 = 4$	$\frac{9}{3} + 3 = 6$	$\frac{16}{4} + 4 = 8$	
11.	c.	$80 - 3 \times 4 = 68$				
19.	a.	aabcc/bbcaa/ccabb/aabcc				
22.	b.	$1^2 \times (1 + 2) = 3$ $2^2 \times (2 + 3) = 20$ $3^2 \times (3 + 4) = 63$ $4^2 \times (4 + 5) = 144$				
23.	b.	1	1	V		
		↓+4	↓+3	↓-1		
		5	F	U		
		↓+4	↓+3	↓-1		
		9	I	T		
36.	c.	$12 - 3:15 = 8:45$				
46.	d.	$\frac{1}{20} - \frac{1}{30} = \frac{1}{60} = 60 \text{ min}$				
47.	b.	$\frac{100 \times (4-3)}{3} = 33.33$				
48.	d.	$800 \times \frac{40}{100} \times \frac{20}{100} = 64$				
49.	c.	$36 + \left(\frac{48-23}{50}\right) = 36.5$				